



Российская Федерация  
Новгородская область Новгородский район  
Администрация Ермолинского сельского поселения

## РАСПОРЯЖЕНИЕ

от 02.10.2023 №109-рг  
д. Ермолино

### **Об утверждении реестра мест (площадок) накопления твердых коммунальных отходов на территории Ермолинского сельского поселения**

На основании Федерального закона от 24.06.1998 № 89-ФЗ «Об отходах производства и потребления», постановления Правительства Российской Федерации №1039 от 31.08.2018 «Об утверждении Правил обустройства мест (площадок) накопления твердых коммунальных отходов и ведения реестра», решения Совета депутатов Ермолинского сельского поселения от 30.11.2022 №168 «Об утверждении Правил благоустройства Ермолинского сельского поселения»

1. Утвердить реестр мест (площадок) накопления твердых коммунальных отходов на территории Ермолинского сельского поселения в прилагаемой редакции.

2. Признать утратившими силу распоряжение Администрации Ермолинского сельского поселения от 15.03.2021 № 38-рг «Об утверждении реестра мест (площадок) накопления твердых коммунальных отходов на территории Ермолинского сельского поселения».

3. Опубликовать настоящее распоряжение в периодическом печатном издании «Ермолинский вестник» и разместить на официальном сайте Администрации Ермолинского сельского поселения в информационно-телекоммуникационной сети «Интернет»

Глава Ермолинского  
сельского поселения

А.А. Козлов

Утверждено  
распоряжением администрации  
от 02.10.2023 №109-рг

**РЕЕСТР МЕСТ (ПЛОЩАДОК)  
НАКОПЛЕНИЯ ТКО НА ТЕРРИТОРИИ ЕРМОЛИНСКОГО СЕЛЬСКОГО ПОСЕЛЕНИЯ**

№ п/п	Данные о нахождении мест (площадок) накопления ТКО	Данные о технических характеристиках мест (площадок) накопления ТКО	Данные о собственниках мест (площадок) накопления ТКО	Данные об источниках образования ТКО, которые складываются в местах (на площадках) накопления ТКО
1.	Новгородская область, Новгородский район, д. Сырково, ул. Лесная, д. 4 Географические координаты: широта:58,576927 долгота:31,22626	Покрытие – бетонное Площадь – 10м <sup>2</sup> Кол-во контейнеров - 2 (объем -1,1 м <sup>3</sup> ) кол-во контейнеров для раздельного сбора -2	Собственники помещений многоквартирных домов	Многоквартирные дома: ул. Лесная, дома № 4 № 5 Пролетарская 10
2.	Новгородская область, Новгородский район, д. Сырково, ул. Лесная, д. 3 Географические координаты: широта:58,57756 долгота:31,230026	Покрытие – бетонное Площадь –45м <sup>2</sup> Кол-во контейнеров - 8 (объем – 1,1м <sup>3</sup> )	Собственники помещений многоквартирных домов	Многоквартирные дома: ул. Лесная, д. № 1, № 2, № 3, ул. Пролетарская №8,№5 ул. Советская №1, №4, №5
3.	Новгородская область, Новгородский район, д. Сырково, ул. Пролетарская д. 9 Географические координаты: широта:58,578725 долгота:31,227494	Покрытие – бетонное Площадь – 18 м <sup>2</sup> Кол-во контейнеров –2 (объем – 1,1м <sup>3</sup> )	Собственники помещений многоквартирного дома	Многоквартирный дом: д. Сырково ул. Пролетарская д. 9
4.	Новгородская область, Новгородский район, д. Сырково, ул. Центральная 20	Покрытие – бетонное Площадь –10м <sup>2</sup> Кол-во контейнеров -1	Собственники помещений многоквартирного дома	Многоквартирный дом: ул. Центральная 20

	<p>Географические координаты:  широта:58,579173  долгота:31,233011</p>	(объем – 1,1м <sup>3</sup> )		
5.	<p>Новгородская область,  Новгородский район, д. Сырково,  пер. Технический 4  Географические координаты:  широта:58,580555  долгота:31,230908</p>	<p>Покрытие – бетонное  Площадь – 15м<sup>2</sup>  Кол-во контейнеров –2  (объем -1,1м<sup>3</sup>)  кол-во контейнеров  для раздельного сбора  -1</p>	Собственники помещений многоквартирных домов	Многоквартирные дома: пер. Технический №1, №2, №4, №5
6.	<p>Новгородская область,  Новгородский район, д. Сырково,  ул. Центральная 39  Географические координаты:  широта:58,58374  долгота:31,229793</p>	<p>Покрытие – бетонное  Площадь – 18м<sup>2</sup>  Кол-во контейнеров - 2  (объем – 1,1м<sup>3</sup>)</p>	Собственники помещений многоквартирных домов	Многоквартирные дома: ул. Центральная №39, №41
7.	<p>Новгородская область,  Новгородский район, д. Болотная  Географические координаты:  широта:58,637911  долгота:31,168282</p>	<p>Покрытие – бетонное  Площадь – 30м<sup>2</sup>  Кол-во контейнеров -6  (объем – 1,1м<sup>3</sup>)</p>	Собственники помещений многоквартирных домов	Многоквартирные дома: д.17, д.18, д.19, д.21, д.32, д.33,д.34
8.	<p>Новгородская область,  Новгородский район, д.  Ермолино, д.61а  Географические координаты:  широта:58,537863  долгота:31,071892</p>	<p>Покрытие – бетонное  Площадь – 15м<sup>2</sup>  Кол-во контейнеров -3  (объем – 1,1м<sup>3</sup>)  кол-во контейнеров  для раздельного сбора  -1</p>	Собственники помещений многоквартирных домов	Многоквартирные дома: №61, №61а, №59, №59а, №57а, №25, №27,
9.	<p>Новгородская область,  Новгородский район, д. Ермолино  д.11а  Географические координаты:  широта:58,5363  долгота:31,066946</p>	<p>Покрытие – бетонное  Площадь – 15м<sup>2</sup>  Кол-во контейнеров-2  (объем – 1,1м<sup>3</sup>)  кол-во контейнеров  для раздельного сбора  -1</p>	Собственники помещений многоквартирных домов	Многоквартирные дома: №11а, №11б
10.	Новгородская область,	Покрытие – бетонное		Многоквартирные дома:

	Новгородский район, д. Ермолино д.21 Географические координаты: широта:58,536862 долгота:31,069546	Площадь – 15м <sup>2</sup> Кол-во контейнеров -3 (объем – 1,1м <sup>3</sup> )	Собственники помещений многоквартирных домов	№19, №19а, №21, №23,
11.	Новгородская область, Новгородский район, д. Ермолино д.25а Географические координаты: широта:58,537759 долгота:31,069165	Покрытие – бетонное Площадь – 10м <sup>2</sup> Кол-во контейнеров -2 (объем – 1,1м <sup>3</sup> ) кол-во контейнеров для раздельного сбора -1	Собственники помещений многоквартирных домов	Многоквартирные дома: №25а, №25б
12.	Новгородская область, Новгородский район, д. Ермолино (за магазином райпо) широта:58,535168 долгота:31,070732	Покрытие – бетонное Площадь – 20м <sup>2</sup>  Кол-во контейнеров -3 (объем – 0,75м <sup>3</sup> )	Торговая площадь, магазины «Продукты», «Хозтовары»	Торговая площадь, магазины «Продукты», «Хозтовары»
13.	Новгородская область, Новгородский район, д. Новая Мельница (около детского сада) Географические координаты: широта:58,521474 долгота:31,204083	Покрытие – бетонное Площадь – 30м <sup>2</sup> Кол-во контейнеров -6 (объем – 1.1м <sup>3</sup> )	Собственники помещений многоквартирных домов	Многоквартирные дома: №102б, №100а кор.1, №102а, №100а
14.	Новгородская область, Новгородский район, д. Новая Мельница, ул. Согласия (около д.48) Географические координаты: широта:58,515905 долгота:31,171557	Покрытие – бетонное Площадь – 20м <sup>2</sup> Кол-во контейнеров -4 (объем – 1,1м <sup>3</sup> )	Собственники помещений многоквартирных домов	Многоквартирные дома: №48, №50, №52, №54
15.	Новгородская область, Новгородский район, д. Новая Мельница д.76а Географические координаты: широта:58,523435 долгота:31,203854	Покрытие – бетонное Площадь – 5м <sup>2</sup> Кол-во контейнеров -1 (объем – 1,1м <sup>3</sup> )	Собственники помещений многоквартирного дома	Многоквартирный дом: д. Новая Мельница д.76а
16.	Новгородская область,	Покрытие – бетонное		Многоквартирный дом:

	Новгородский район, д. Григорово ул. Центральная 17 Географические координаты: широта:58,537759 долгота:31,069165	Площадь – 10м <sup>2</sup> Кол-во контейнеров -3 (2объем – 1,1м <sup>3</sup> ; 1объем – 8,0) кол-во контейнеров для раздельного сбора -1	Собственники помещений многоквартирного дома	ул. Центральная 17
17.	Новгородская область, Новгородский район, д. Григорово ул. Центральная 15 Географические координаты: широта:58,54702 долгота:31,212953	Покрытие – бетонное Площадь – 20м <sup>2</sup> Кол-во контейнеров -4 (объем – 1,1м <sup>3</sup> ) кол-во контейнеров для раздельного сбора -1	Собственники помещений многоквартирных домов	Многоквартирные дома: ул. Центральная №8, №10, №12, №15, №13
18.	Новгородская область, Новгородский район, д. Григорово ул. Центральная (у котельной) Географические координаты: широта:58,549961 долгота:31,216944	Покрытие – бетонное Площадь – 25м <sup>2</sup> Кол-во контейнеров -5 (объем – 1,1м <sup>3</sup> ) кол-во контейнеров для раздельного сбора -1	Собственники помещений многоквартирных домов	Многоквартирные дома: ул. Центральная №3, №7, №9, №11
19.	Новгородская область, Новгородский район, д. Григорово ул. Центральная 18 Географические координаты: широта:58,549288 долгота:31,214559	Покрытие – бетонное Площадь – 25м <sup>2</sup> Кол-во контейнеров -5 (объем – 1,1м <sup>3</sup> )	Собственники помещений многоквартирных домов	Многоквартирные дома: ул. Центральная №14, №14кор.1, №20, №18, №22
20.	Новгородская область, Новгородский район, д. Ермолино, гр. Кладбище (в начале деревни) Географические координаты: широта:58,535207 долгота:31,06176	Покрытие – бетонное Площадь – 5м <sup>2</sup> Кол-во контейнеров -1 (объем -1,1м <sup>3</sup> )	Администрация Ермолинского сельского поселения ОГРН 1155321000504 Адрес: 173517, Новгородская область, Новгородский район, д. Ермолино, д.31	Посетители кладбища
21.	Новгородская область,	Покрытие – бетонное	Администрация Ермолинского	Посетители кладбища

	Новгородский район, д. Ермолино, гр. Кладбище (у пилорамы) Географические координаты: широта:58,528406 долгота:31,108305	Площадь – 5м <sup>2</sup> Кол-во контейнеров -1 (объем -1,1м <sup>3</sup> )	сельского поселения ОГРН 1155321000504 Адрес: 173517, Новгородская область, Новгородский район, д. Ермолино, д.31	
22.	Новгородская область, Новгородский район, д. Новая Мельница, гр. Кладбище Географические координаты: широта:58,526867 долгота:31,205691	Покрытие – бетонное Площадь – 5м <sup>2</sup> Кол-во контейнеров -1 (объем -1,1м <sup>3</sup> )	Администрация Ермолинского сельского поселения ОГРН 1155321000504 Адрес: 173517, Новгородская область, Новгородский район, д. Ермолино, д.31	Посетители кладбища
23.	Новгородская область, Новгородский район, д. Сырково, гр. Кладбище Географические координаты: широта:58,58002 долгота:31,228717	Покрытие – бетонное Площадь – 5м <sup>2</sup> Кол-во контейнеров - 1 (объем – 0,75м <sup>3</sup> )	Администрация Ермолинского сельского поселения ОГРН 1155321000504 Адрес: 173517, Новгородская область, Новгородский район, д. Ермолино, д.31	Посетители кладбища
24.	Новгородская область, Новгородский район, д. Вяжищи, гр. Кладбище Географические координаты: широта:58,618756 долгота:31,164543	Покрытие – бетонное Площадь – 5м <sup>2</sup> Кол-во контейнеров -2 (объем -0,75м <sup>3</sup> )	Администрация Ермолинского сельского поселения ОГРН 1155321000504 Адрес: 173517, Новгородская область, Новгородский район, д. Ермолино, д.31	Посетители кладбища
25.	Новгородская область, Новгородский район, д. Новая Мельница, ул.Деловая, д.4 Географические координаты: широта: 58.512745 долгота: 31.185686	Покрытие – бетонное Площадь – 5м <sup>2</sup> Кол-во контейнеров -1 (объем -0,75м <sup>3</sup> )	Филиал Общества с ограниченной ответственностью «Транснефть - Балтика» - Новгородское РНУ ЦТТ СТ ОГРН:1024700871711 Адрес: 173021, Новгородская область, Новгородский район, д.Новая Мельница, ул.Деловая, д.4	Филиал Общества с ограниченной ответственностью «Транснефть - Балтика» - Новгородское РНУ ЦТТ СТ

26.	Новгородская область, Новгородский район, д. Ермолино, д.29А (с правой стороны)	Покрытие – бетонное Площадь – 5м <sup>2</sup> Кол-во контейнеров -2 (объем -1,1м <sup>3</sup> )	Администрация Ермолинского сельского поселения ОГРН 1155321000504 Адрес: 173517, Новгородская область, Новгородский район, д. Ермолино, д.31  МАУ "Ермолинский СДК" Адрес: 173517, Новгородская область, Новгородский район, д. Ермолино, д.29А	Администрация Ермолинского сельского поселения   МАУ "Ермолинский СДК"
-----	--	--	---	--

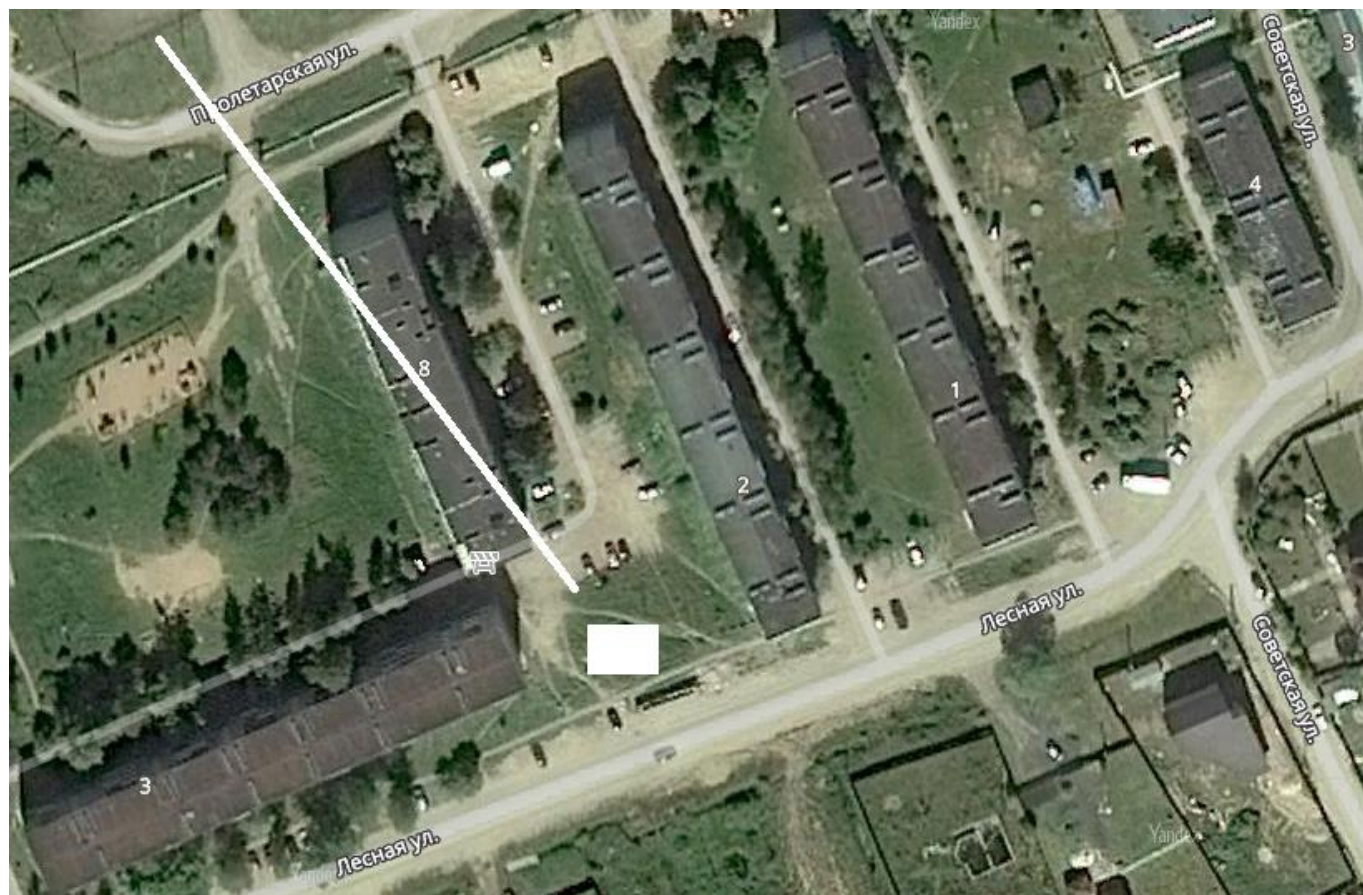
**Схема  
размещения мест (площадок) накопления твердых коммунальных отходов  
на территории Ермолинского сельского поселения**

№ п/п	Адрес	Схема размещения мест (площадок) накопления ТКО
1.	д. Сырково, ул. Лесная, д.4 Географические координаты: широта:58,576927 долгота:31,22626	<p>Место (площадка) накопления ТКО</p> 



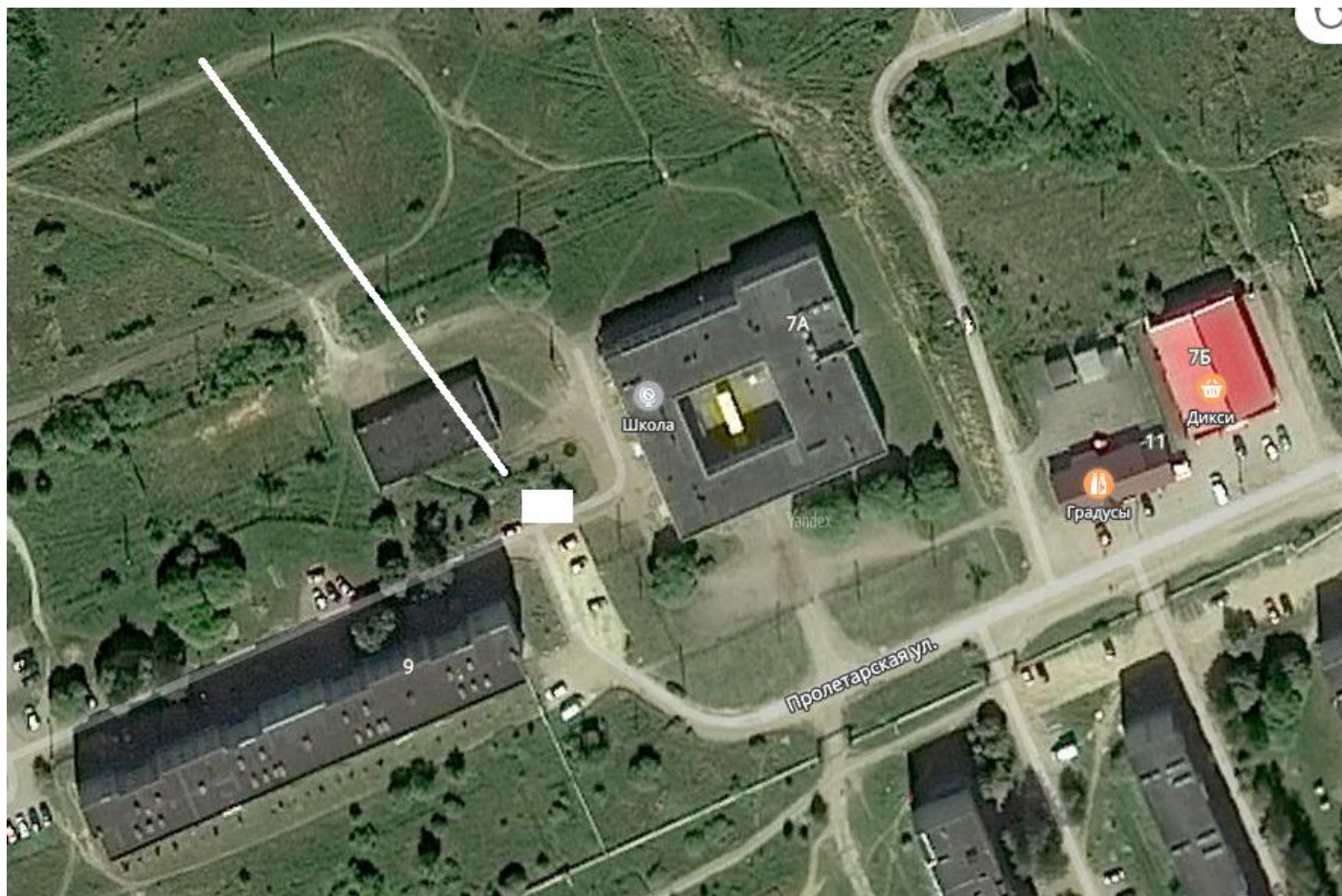
2. д. Сырково, ул.  
Лесная, д.3  
Географические  
координаты:  
широта:58,57756  
долгота:31,230026

Место (площадка) накопления ТКО



3. д. Сырково, ул.  
Пролетарская, д.9  
Географические  
координаты:  
широта:58,578725  
долгота:31,227494

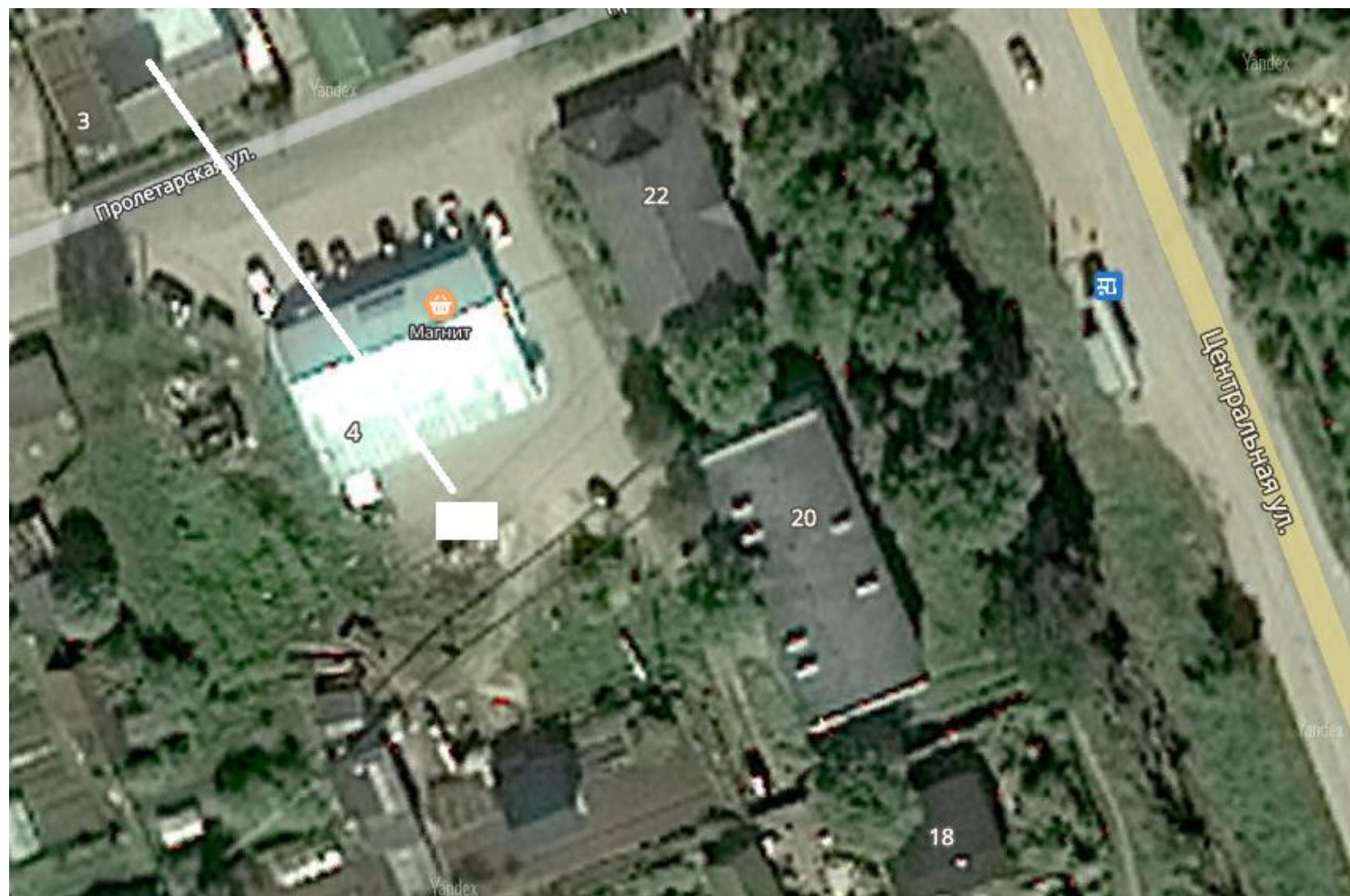
Место (площадка) накопления ТКО





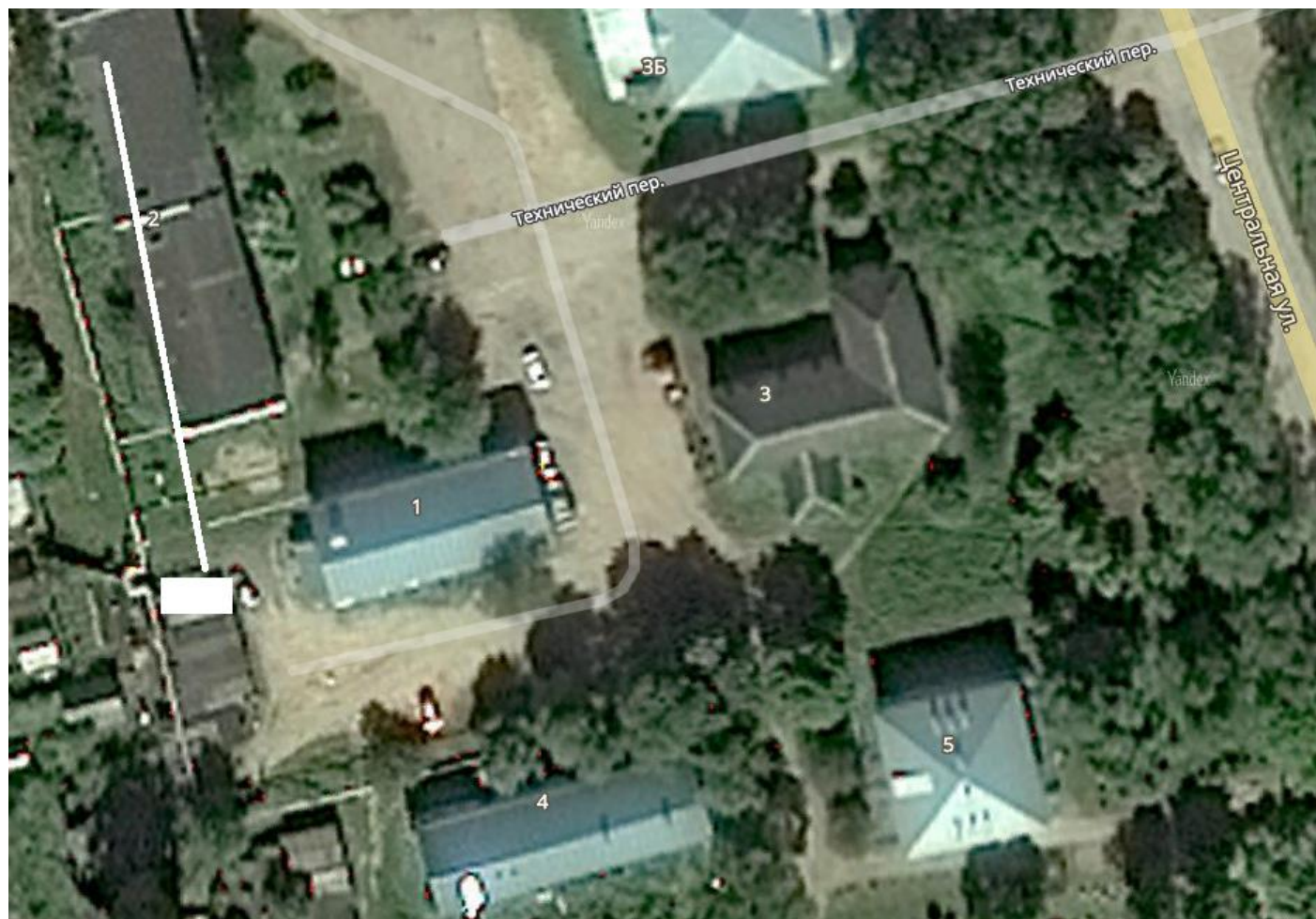
4. д. Сырково, ул.  
Центральная, д.20  
Географические  
координаты:  
широта:58,579173  
долгота:31,233011

Место (площадка) накопления ТКО



5. д. Сырково, пер.  
Технический, д.4  
Географические  
координаты:  
широта:58,580555  
долгота:31,230908

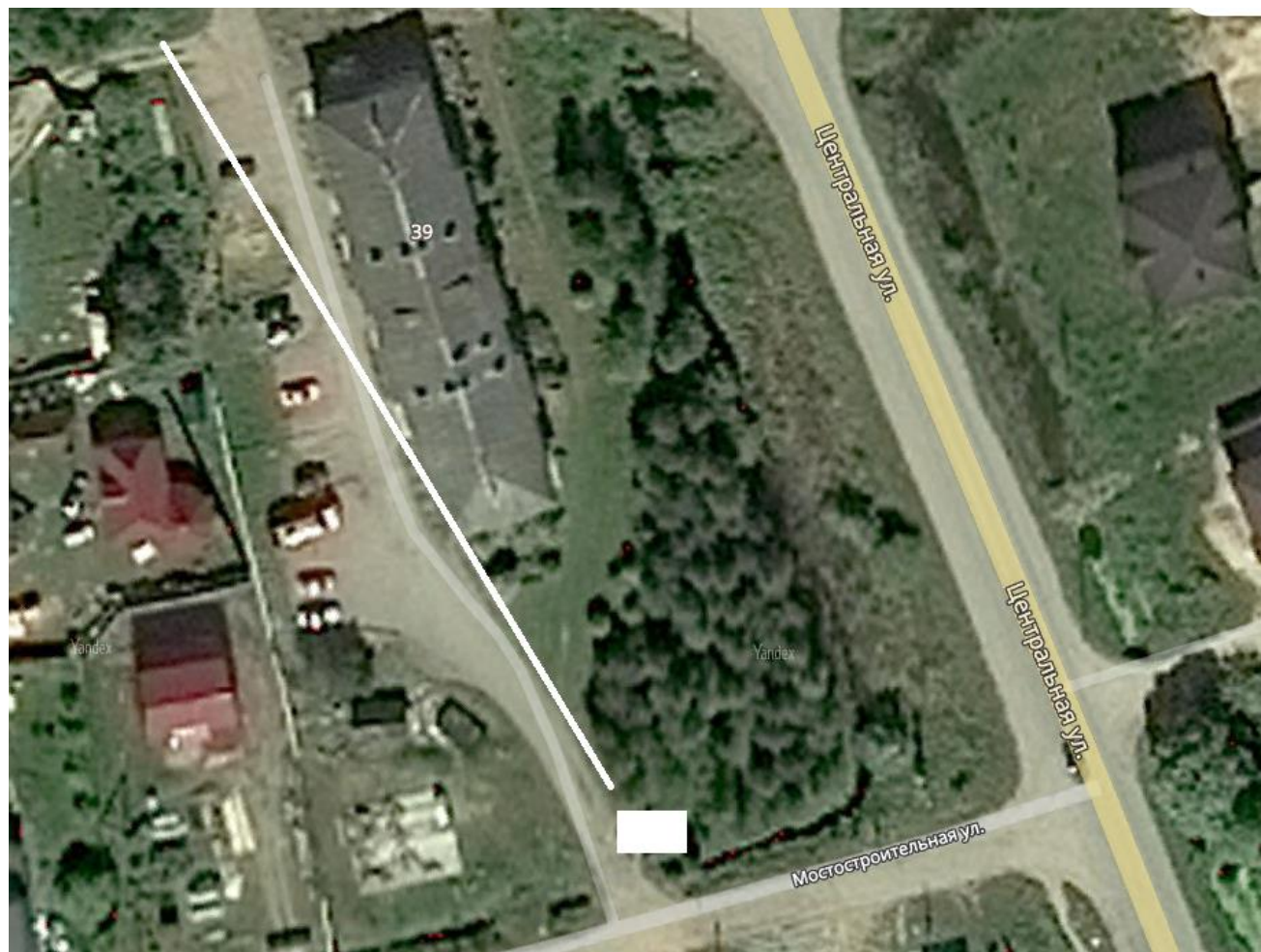
Место (площадка) накопления ТКО





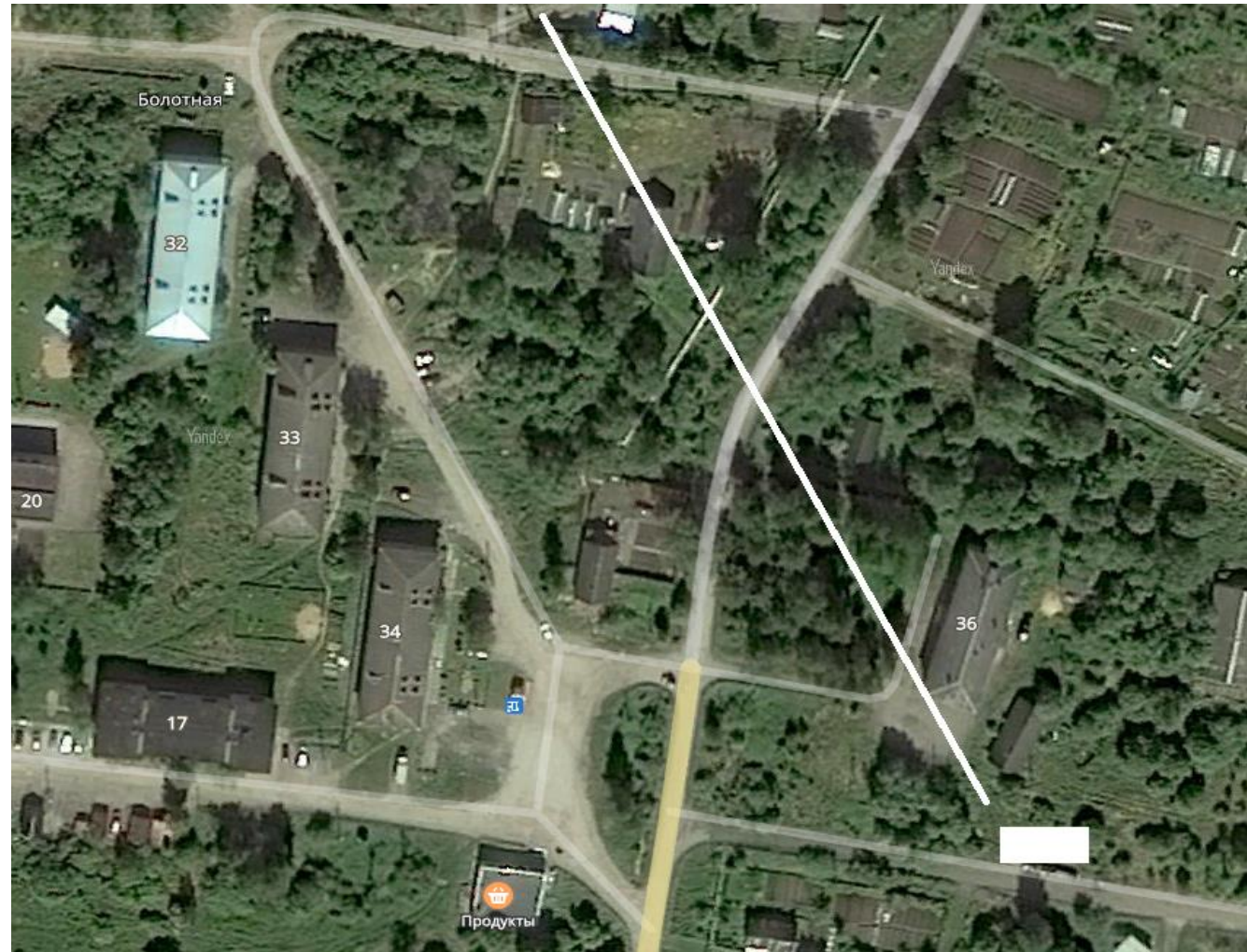
6. д. Сырково, ул.  
Центральная, д.39  
Географические  
координаты:  
широта:58,58374  
долгота:31,229793

Место (площадка) накопления ТКО



7. д. Болотная  
Географические  
координаты:  
широта:58,637911  
долгота:31,168282

Место (площадка) накопления ТКО





8. д. Ермолино д.61а  
Географические  
координаты:  
широта:58,537863  
долгота:31,071892

Место (площадка) накопления ТКО



9. д.Ермолино д.11а  
Географические  
координаты:  
широта:58,5363  
долгота:31,066946

Место (площадка) накопления ТКО





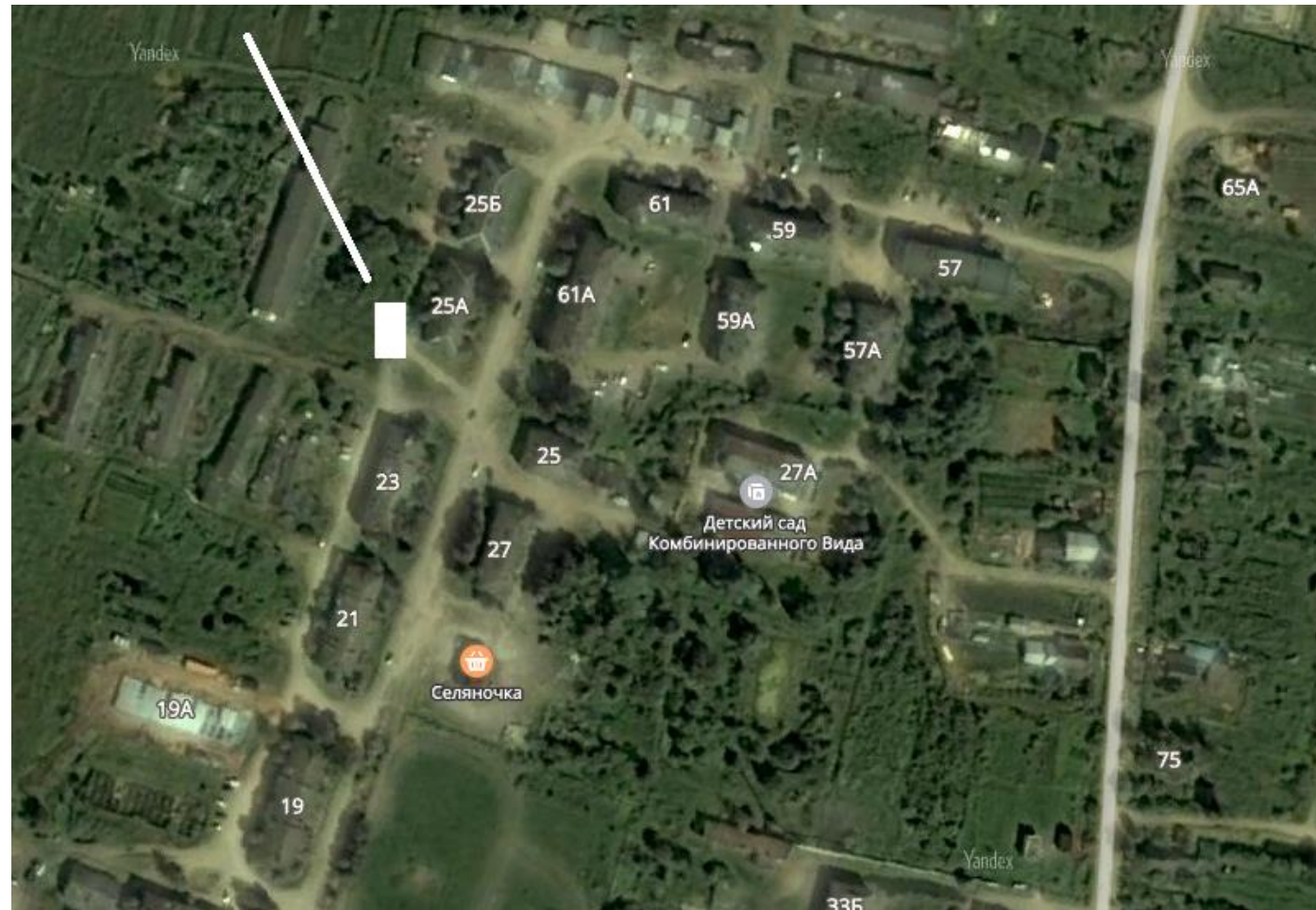
10. д.Ермолино  
д.21  
Географические  
координаты:  
широта:58,536862  
долгота:31,069546

Место (площадка) накопления ТКО



11. д.Ермолино  
д.25а  
Географические  
координаты:  
широта:58,537759  
долгота:31,069165

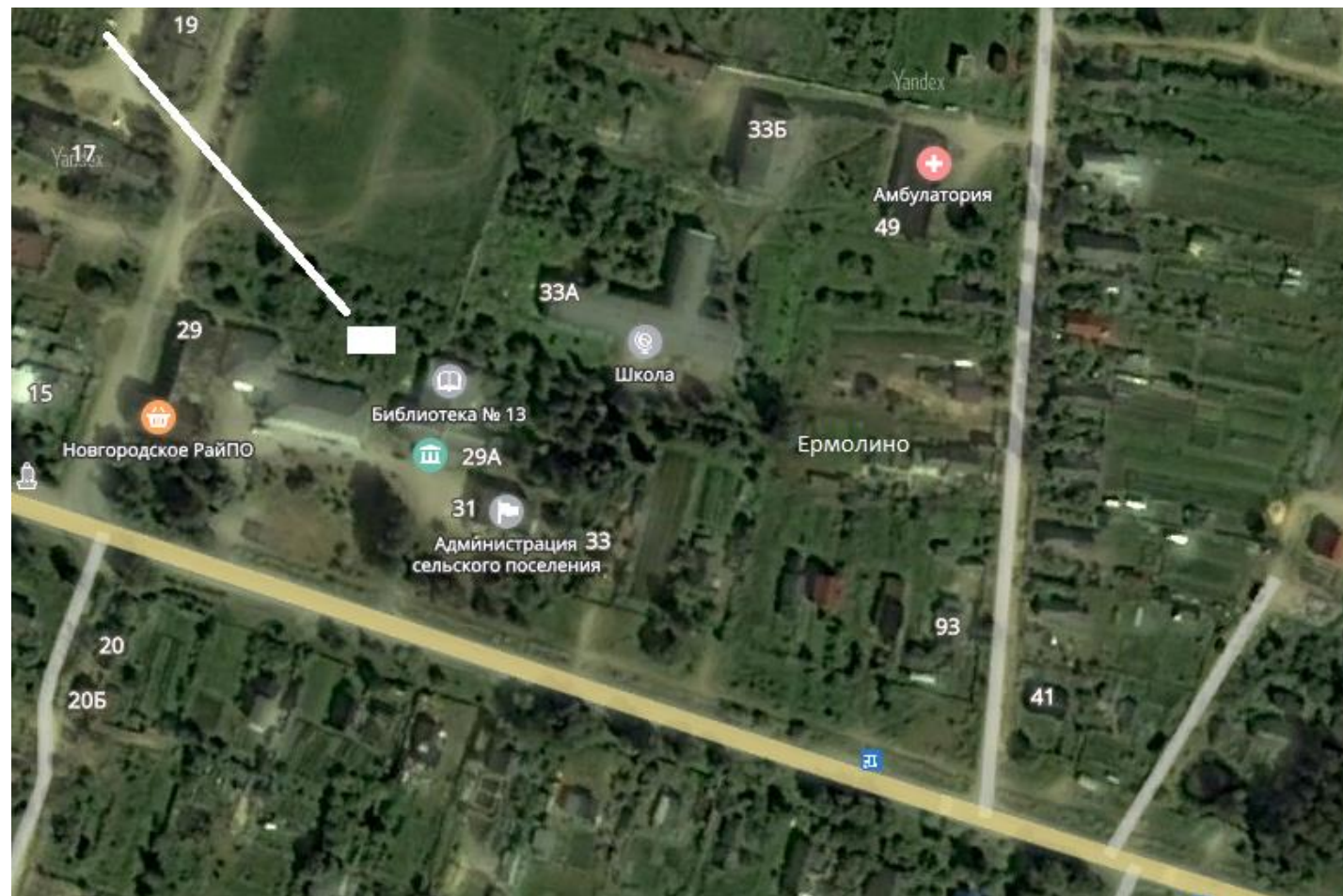
Место (площадка) накопления ТКО





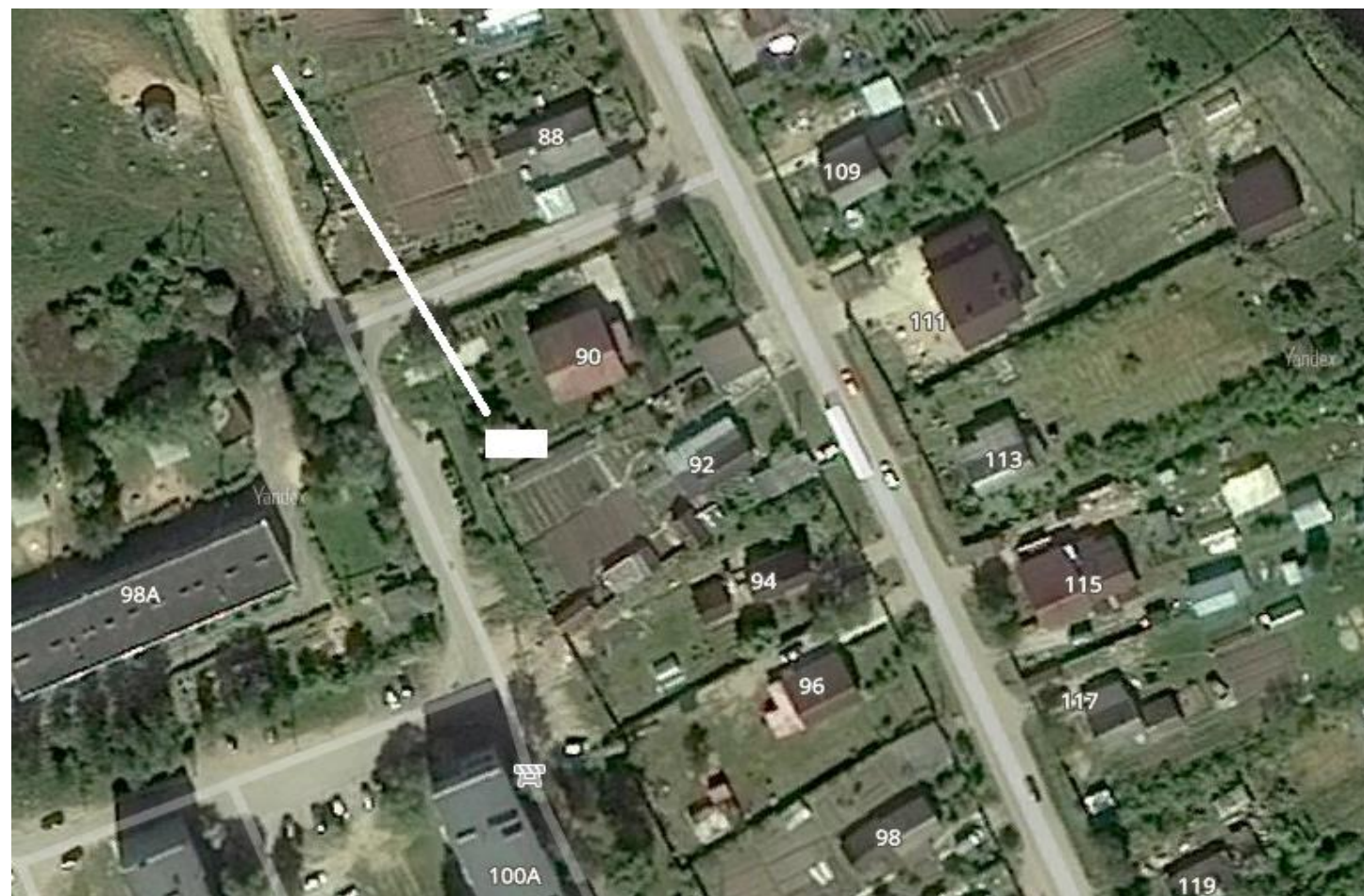
12. д.Ермолино (за магазином райпо)  
Географические координаты:  
широта:58,535168  
долгота:31,070732

Место (площадка) накопления ТКО



13. д. Новая  
Мельница (около  
дет. сада)  
Географические  
координаты:  
широта:58,521474  
долгота:31,204083

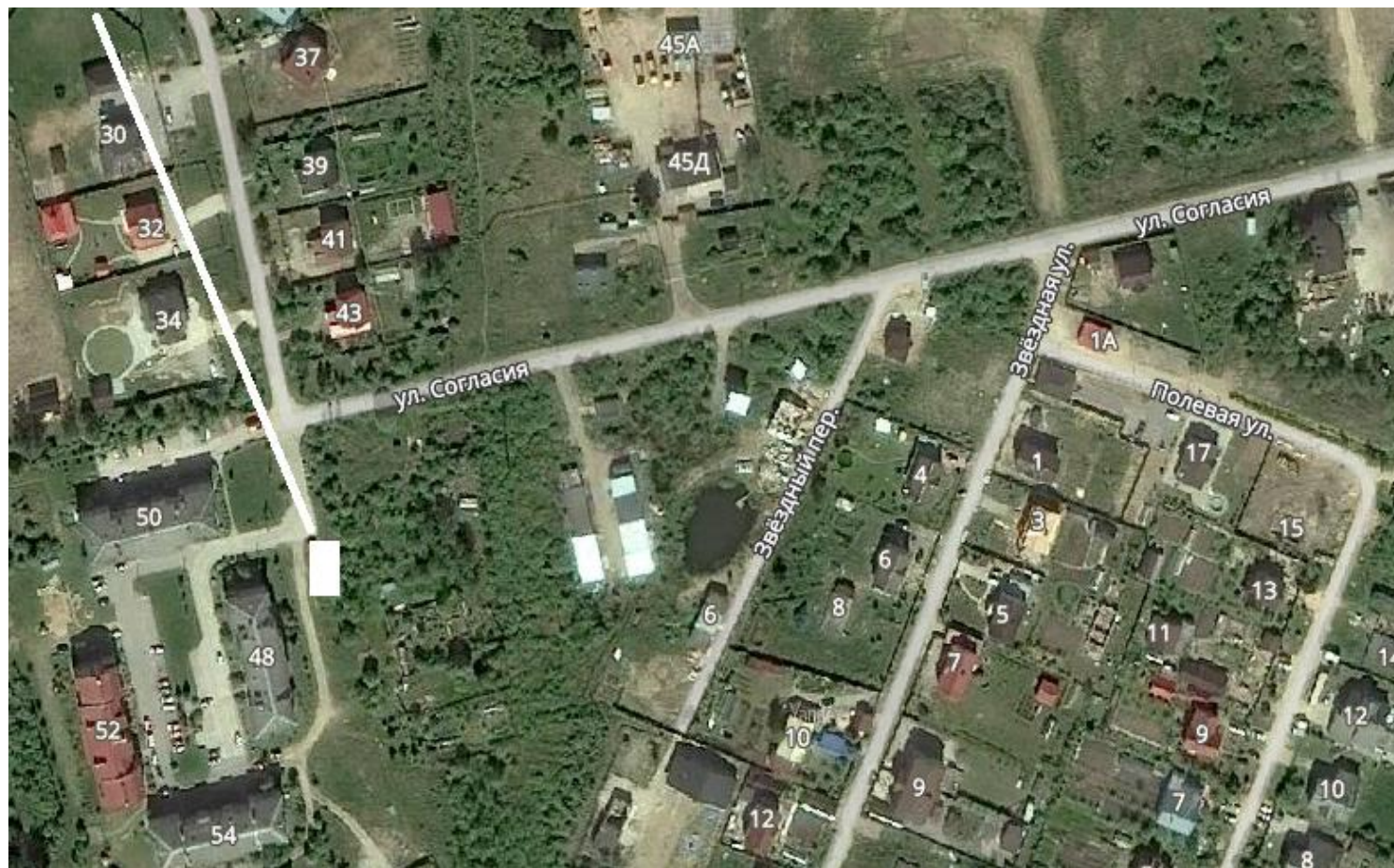
Место (площадка) накопления ТКО





14. д. Новая  
Мельница ул.  
Согласия  
(около д.48)  
Географические  
координаты:  
широта:58,515905  
долгота:31,171557

Место (площадка) накопления ТКО



15. д. Новая  
Мельница д.76А  
Географические  
координаты:  
широта:58,523435  
долгота:31,203854

Место (площадка) накопления ТКО





16. д. Григорово ул.  
Центральная д.17  
Географические  
координаты:  
широта:58,537759  
долгота:31,069165

Место (площадка) накопления ТКО



17. д. Григорово ул.  
Центральная д.15  
Географические  
координаты:  
широта:58,54702  
долгота:31,212953

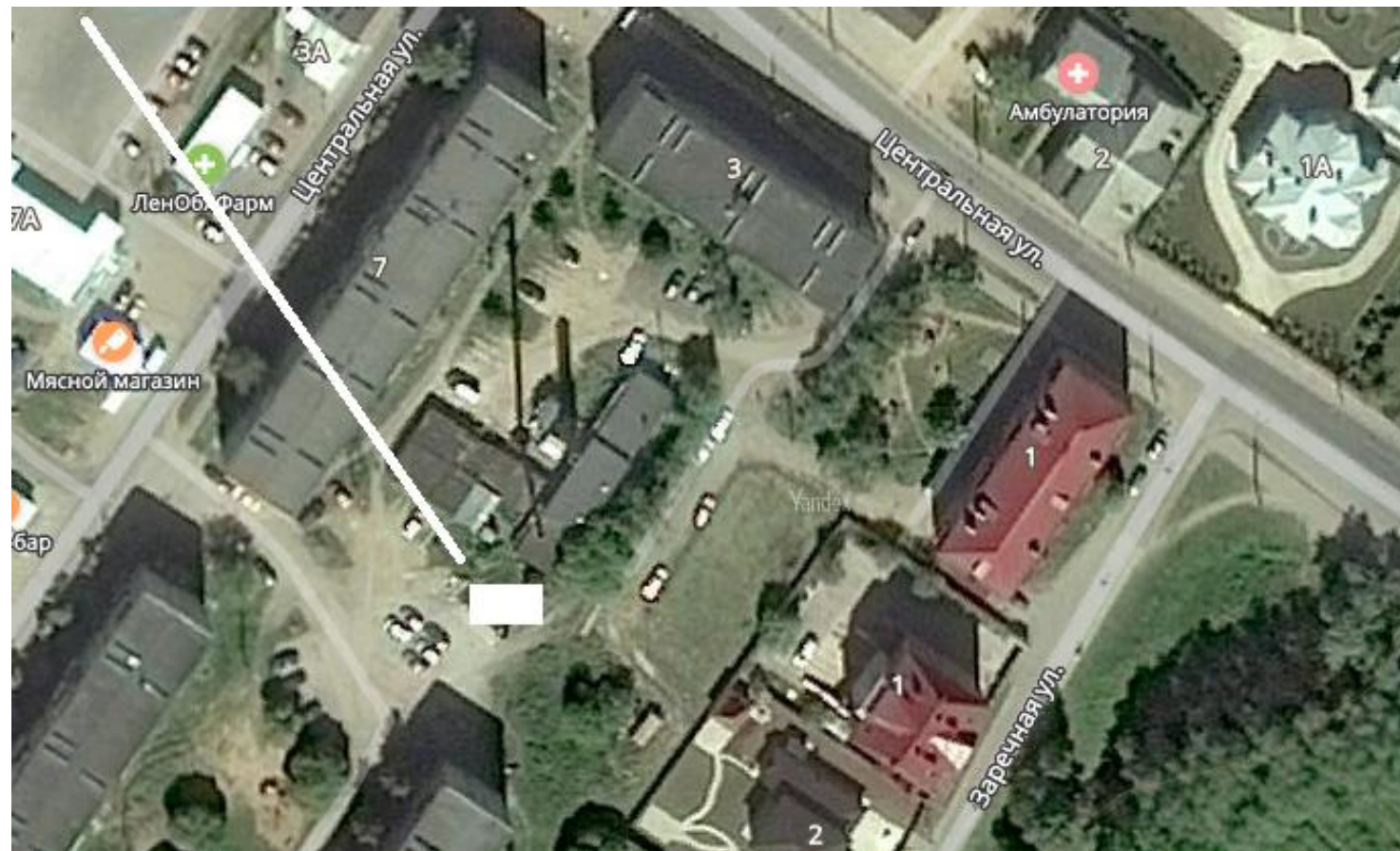
Место (площадка) накопления ТКО





18. д. Григорово  
ул.Центральная  
(у котельной)  
Географические  
координаты:  
широта:58,549961  
долгота:31,216944

Место (площадка) накопления ТКО



19. д. Григорово  
ул.Центральная  
д.18  
Географические  
координаты:  
широта:58,549288  
долгота:31,214559

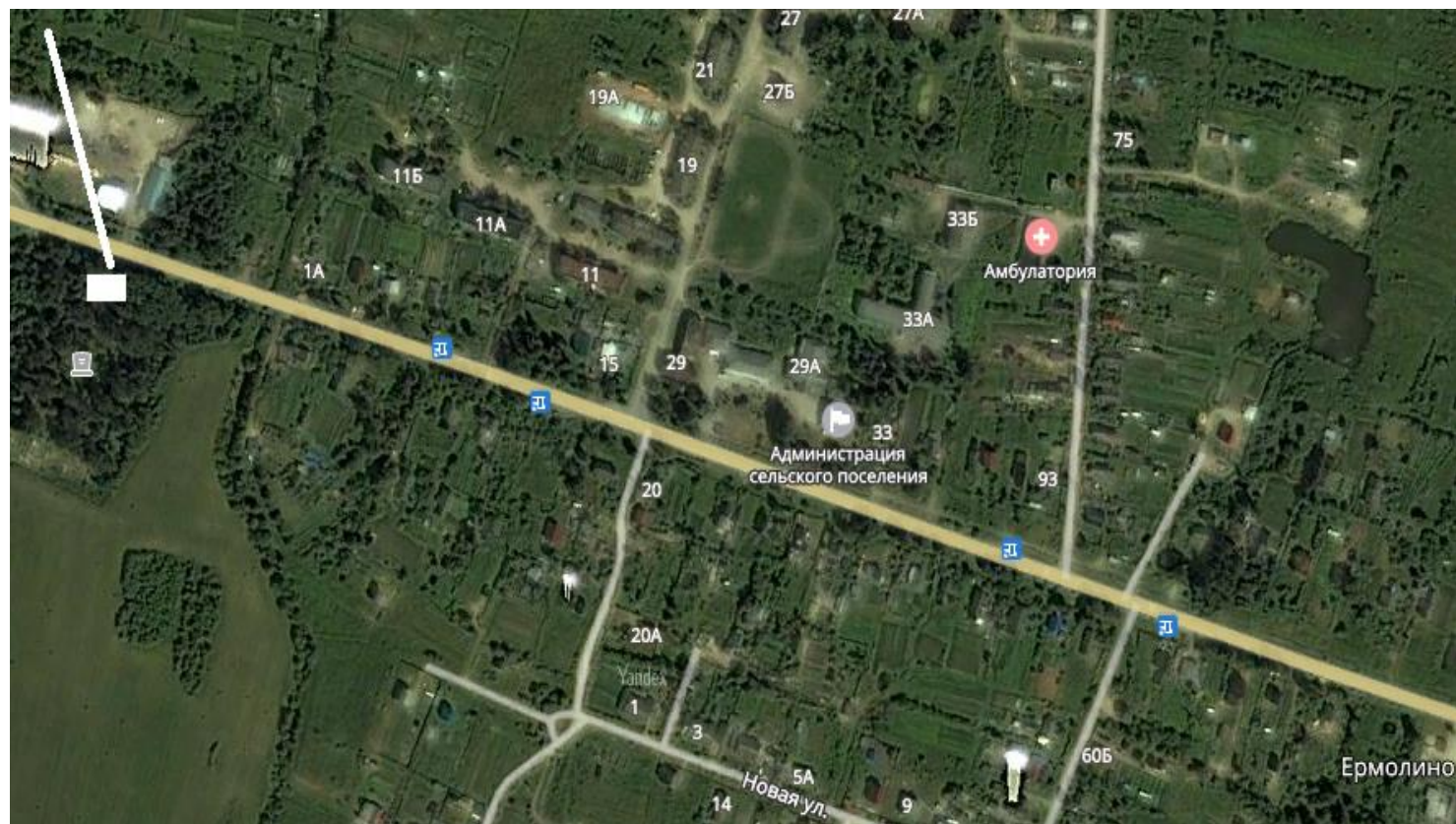
Место (площадка) накопления ТКО





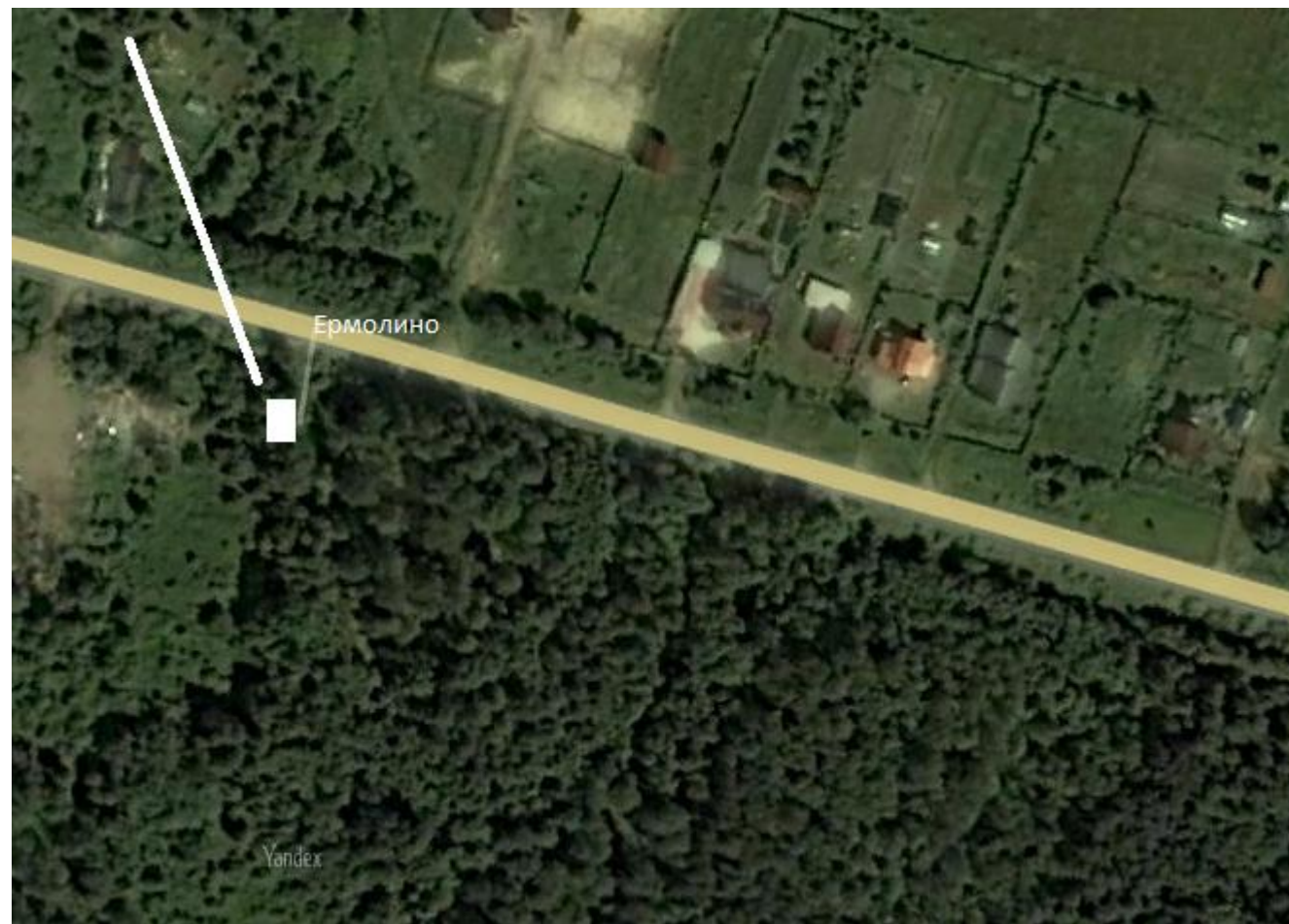
20. д.Ермолино  
Гр.Кладбище  
(в начале деревни)  
Географические  
координаты:  
широта:58,535207  
долгота:31,06176

Место (площадка) накопления ТКО



21. д.Ермолино  
Гр.Кладбище  
(у пилорамы)  
Географические  
координаты:  
широта:58,528406  
долгота:31,108305

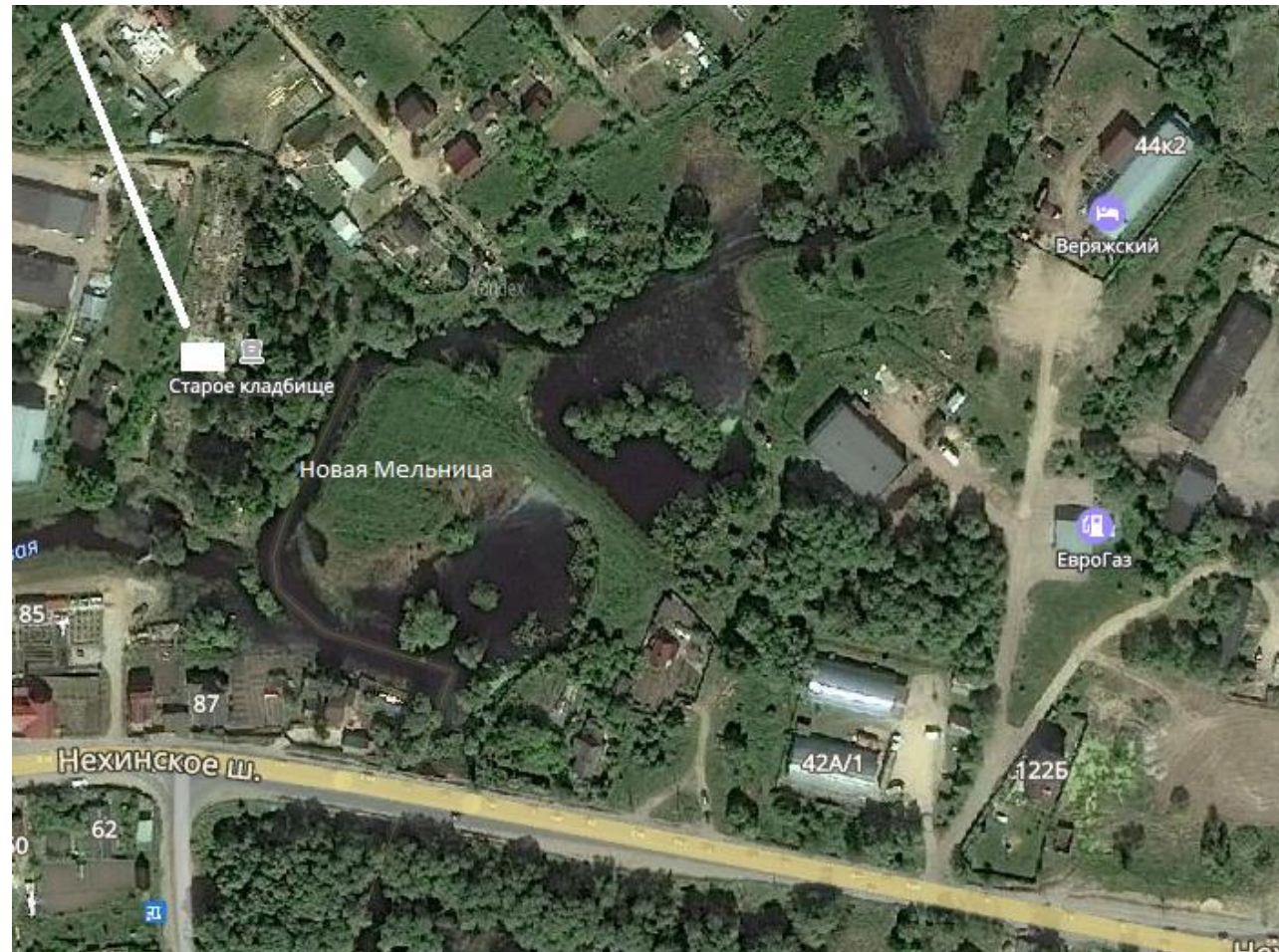
Место (площадка) накопления ТКО





22. д.Новая Мельница  
Гр.Кладбище  
Географические  
координаты:  
широта:58,526867  
долгота:31,205691

Место (площадка) накопления ТКО



23. д. Сырково  
Гр. Кладбище  
Географические  
координаты:  
широта:58,58002  
долгота:31,228717

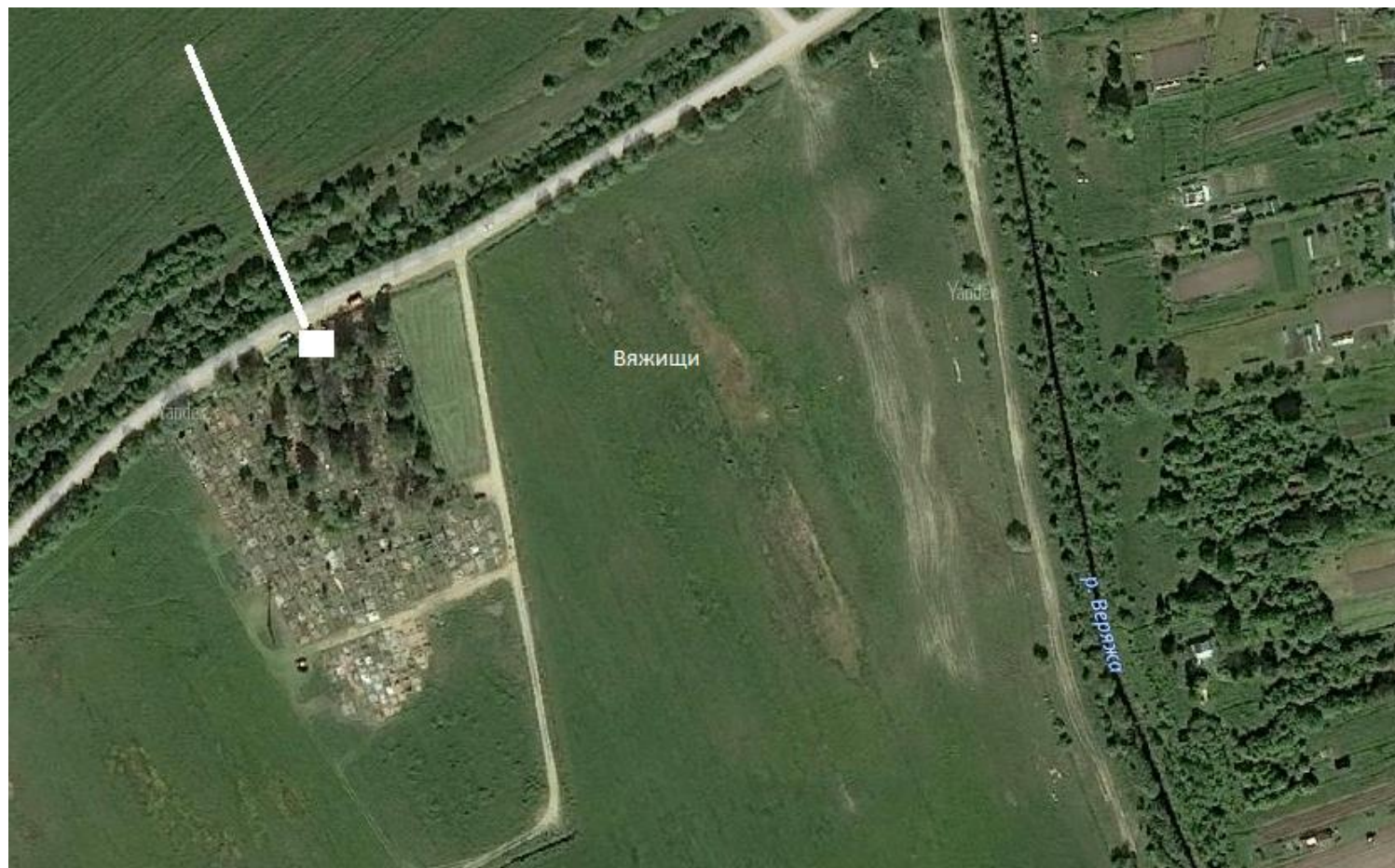
Место (площадка) накопления ТКО





24. д. Вяжищи  
Гр. Кладбище  
Географические  
координаты:  
широта:58,618756  
долгота:31,164543

Место (площадка) накопления ТКО



25. д.Новая  
Мельница, ул.  
Деловая, д.4  
Географические  
координаты:  
широта:58,526867  
долгота:31,205691

Место (площадка) накопления ТКО

